

10.000 - 30.000 l/h

Anwendungen

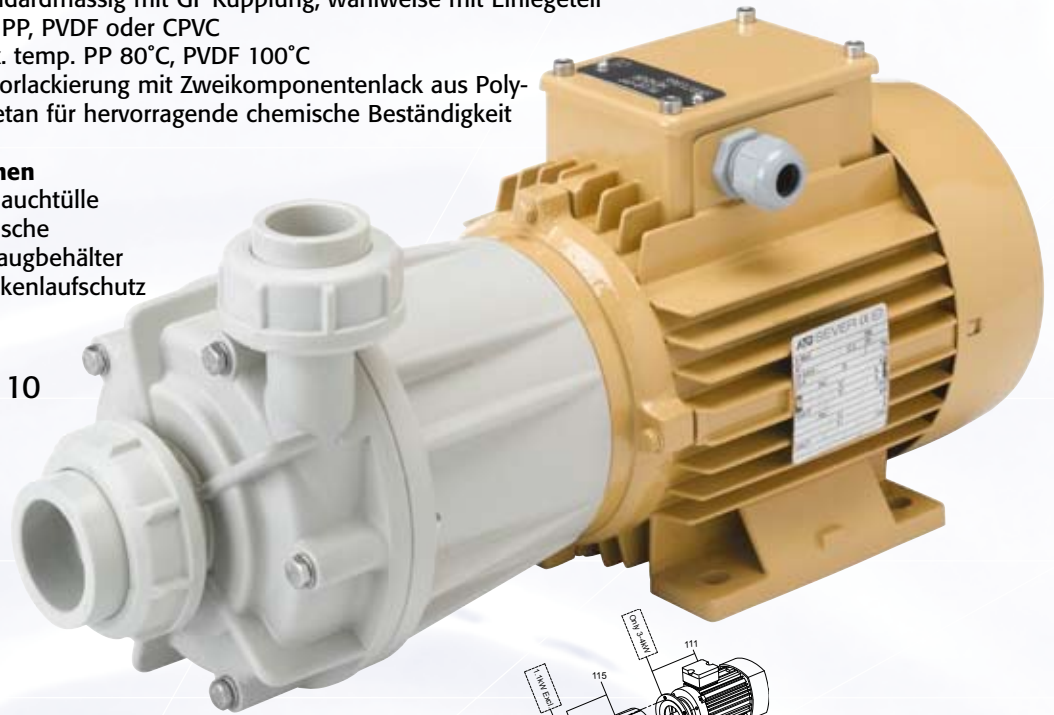
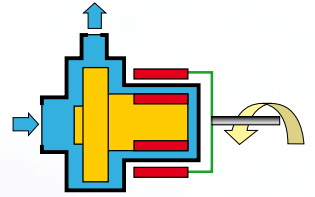
- Ideal für saubere oder leicht verunreinigte Säuren und Laugen
- Gut geeignet für viele Anwendungen in der Galvanik
- Nicht geeignet für stromlos Nickel und abrasive Flüssigkeiten oder solche mit metallischen Partikeln

Eigenschaften

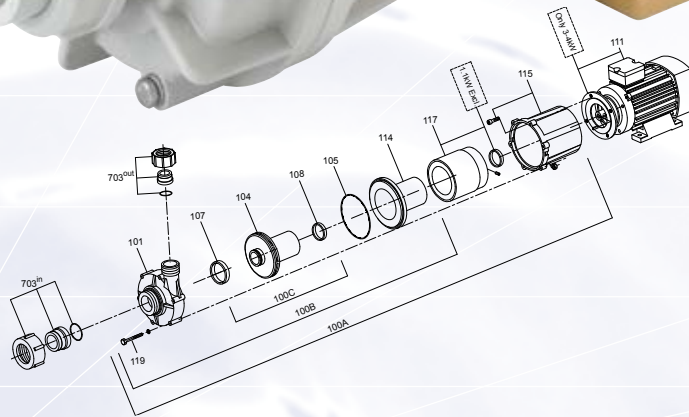
- Magnetgekuppelt
- Dichtungslos und deshalb leckfrei
- Bieten einen extra Sicherheitsfaktor bei aggressiven und teureren Chemikalien
- Standardmässig mit GF Kupplung, wahlweise mit Einlegeteil aus PP, PVDF oder CPVC
- Max. temp. PP 80°C, PVDF 100°C
- Motorlackierung mit Zweikomponentenlack aus Polyuretan für hervorragende chemische Beständigkeit

Optionen

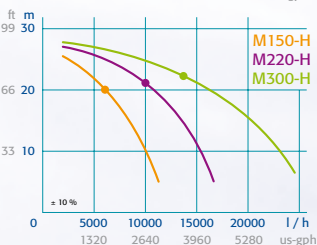
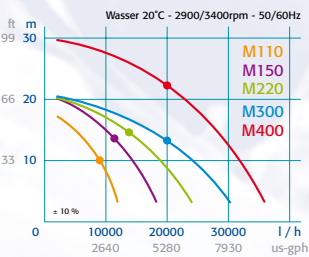
- Schlauchtülle
- Flansche
- Ansaugbehälter
- Trockenlaufschutz



M110



Magnetkreiselpumpen M110 .. M400 - PP/PVDF



Type	Motor kW	Max Dichte bei BEP	Netto kg	Ein *) d/DN	Aus *) d/DN	Abmessungen (mm)		
						L	W	H
M110	1,1	1,5	14,5	40/32	32/25	416	153	202
M150	1,5	1,4	17,5	50/40	40/32	472	170	229
M220	2,2	1,6	23	63/50	50/40	517	170	235
M300	3	1,4	27	63/50	50/40	551	195	254
M400	4	1,3	33	63/50	50/40	568	225	279

M150-H	1,5	1,2	17,5	63/50	50/40	472	170	229
M220-H	2,2	1,5	23	63/50	50/40	517	170	235
M300-H	3	1,2	27	63/50	50/40	551	195	254

*) d/DN=AD/ID metrische Rohrabmessung

Best Efficiency Point (BEP)
=Höchstwirkungsgrad

www.hendor.com

